

UP

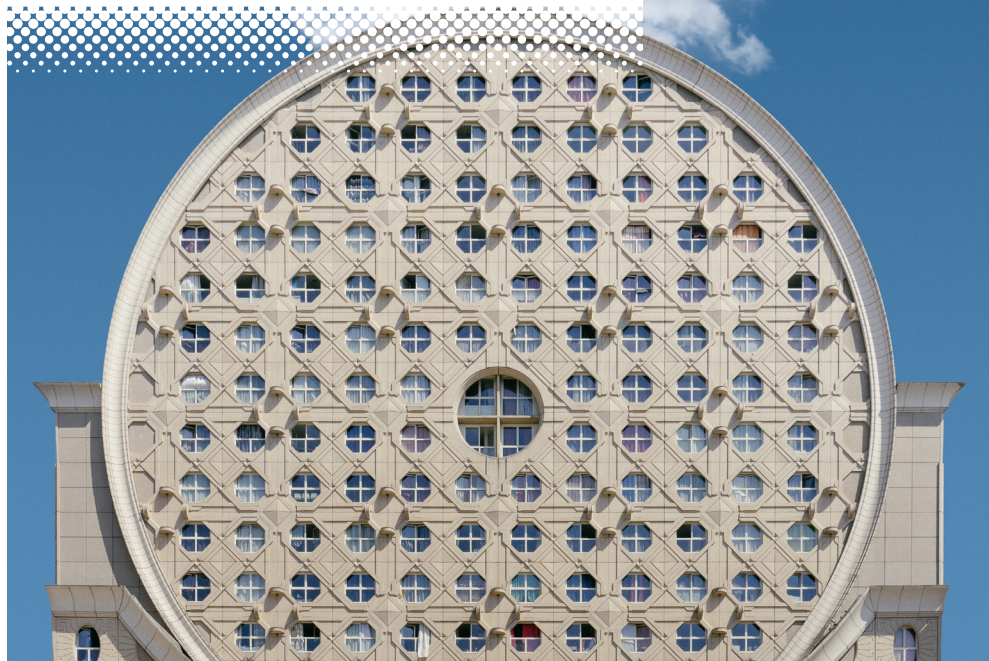
EM

UNIVERSITÉ PARIS-EST
MARNE-LA-VALLÉE



LISAA

LITTÉRATURES,
SAVOIRS ET
ARTS



REPRÉSENTER LA VILLE : LES MOTS, LES GESTES ET L'ESPRIT

Colloque international
12-13 septembre 2019

✧ APPRENDRE ✧ INVENTER ✧ COMPRENDRE

THURSDAY 12 SEPTEMBER

9h: Tea and Coffee – accueil des participants

9h30-11h: «L'invention du vocabulaire de la ville dans la littérature médiévale en Europe», Opening conference – round table, Marie-Françoise **Alamichel** (UPEM, LISAA, SEA), Frédéric **Alchalabi** (Université de Nantes), Pierre **Levron** (CNRS, CESC M Poitiers), Raffaella **Zanni** (Université Lille 3)

11h-11h15: Coffee Break

ARTS ABOUT TOWN

moderator Olivier **Brossard**

11h15-11h45: «Quand la création littéraire s'invite dans un projet d'aménagement urbain», Virginie **Tahar** (UPEM, LISAA, FTD)

11h45-12h15: "Models of participation and collaboration in the Shankill ('Nothing about Us, Without Us is For Us')", Hélène **Alfaro-Hamayon** (UPEM, LISAA, SEA)

12h15-12h45: Q&A

12h45-14h: Lunch

14h-15h: "Interrupted Spaces: Bodies and Cities in UK Experimental Poetry" Conférence plénière de Zoë **Skoulding** (Bangor University), Introduction Olivier **Brossard**

THE WRITING WITHIN THE WALLS

moderator Christine **Copy**

15h-15h30: «La cité de G. M. Hopkins: langage et déplacements», Michèle **Draper** (UPEM, LISAA, SEA)

15h30-16h: "The Experimental City: Urban Space as Narrative Movement in the Experimental Novel", Andrew **Hodgson** (UPEM, LISAA, SEA)

16h-16h3: Q&A

16h30-16h45: Coffee Break

CITIES IN REEL LIFE

moderator Gilles **Robel**

16h45-17h15: «La ville moderne vue par le cinéma américain de genre, entre humanisation et processus de déshumanisation: Du Film Noir à A.I. Intelligence Artificielle», Baptiste **Creps** (UPEM, LISAA, CCAMAN)

17h15-17h45: «Lettre à Freddy Buache de Jean-Luc Godard, Regard sur les lignes de force d'une ville», Fourouzan **Seban** (UPEM, LISAA, CCAMAN)

17h45-18h15: Q&A

FRIDAY 13 SEPTEMBER

9h: Tea and Coffee – accueil des participants

9h30-10h30: "Performance Mappings: Puerto Rican Feminist and Queer Routes into the Urban Sensorium" Conférence plénière de Ramón H.

Rivera-Servera (Northwestern University, Chicago, USA)

Introduction Xavier **Lemoine**

10h30-10h45: Coffee Break

IN(N/T)ER CITIES

moderator Hillary **Bays**

10h45-11h15: "Inner City Blues : La ville comme théâtre de l'aliénation raciale et de la désintégration psychique dans *The Outsider* de Richard Wright" Martin **Berny** (UPEM, LISAA, SEA)

11h15-11h45: "*Avenues of Dreams/ Boulevards of Pain*. Harlemité Glares of William -Carlos William's Man-city" Elisa **Cecchinato** (UPEM, LISAA, SEA)

11h45-12h15: «Le non-lieu identitaire: théorisations et expériences littéraires de l'enfermement urbain», Jean-Paul **Rocchi** (UPEM, LISAA, SEA)

12h15-12h45: Q&A

12h45-14h00: Lunch

14h00-15h: «Construction des représentations et résistance aux relations de pouvoir dans la ville états-unienne» Conférence plénière de Laurence **Gervais**, Université Paris Nanterre. Introduction Gilles **Robel**

FEMINICITIES

moderator Xavier Lemoine

15h-15h30: "A History of National Woman's Party Headquarters in Washington, D.C. Representing Social Movements' Politics and Memory in the

Capital City", Claire **Delahaye** (UPEM, LISAA, SEA)

15h30-16h: «Ce que la ville fait aux femmes: le regard de l'estampe satirique (Angleterre-Espagne, XVIII^e-XIX^e siècles)», Isabelle **Mornat** (UPEM, LISAA, EMHIS)

16h-16h30: Q&A

16h30-16h45: Coffee Break

EXPRESS CITIES

moderation William **Dow**

16h45-17h15: «L'évolution des représentations de la ville dans l'impresionnisme et l'expressionnisme germanophones», Eva **Werth** (UPEM, LISAA, CCAMAN)

17h15-17h45: "The City as Widening Question Mark: New York, N. Why? Photographs by Rudolf Burckhardt. Poems by Edwin Denby (ca. 1939)" Olivier **Brossard** (UPEM, LISAA, SEA)

17h45-18h15: Q&A

19h30: Poetry reading at atelier Michael Woolworth (Place de la Bastille, 2, rue de la Roquette, Cour Février, 75011 Paris) organized by the double change collective (doublechange.org). Zoë **Skoulding** et Jacques **Roubaud** atelier Michael Woolworth, Paris Bastille.

[RER A transportation from Noisy-Champs to Bastille]

UPEM • CITÉ DESCARTES • 5 BOULEVARD DESCARTES
CHAMPS-SUR-MARNE • 77454 MARNE-LA-VALLÉE CEDEX 2
T : 01 60 95 75 00 • F : 01 60 95 75 75

WWW.U-PEM.FR

12-13 SEPTEMBRE 2019

UNIVERSITÉ PARIS-EST MARNE-LA-VALLÉE
AUDITORIUM DE LA BU GEORGES PEREC
RUE DES FRÈRES LUMIÈRE
77420 CHAMPS-SUR-MARNE

ORGANISATION
L'ÉQUIPE SAVOIR ET ESPACES ANGLOPHONES DU LISAA EA 4120
AVEC LE SOUTIEN DE L'INSTITUT UNIVERSITAIRE DE FRANCE

CONTACT
OLIVIER.BROSSARD@U-PEM.FR

